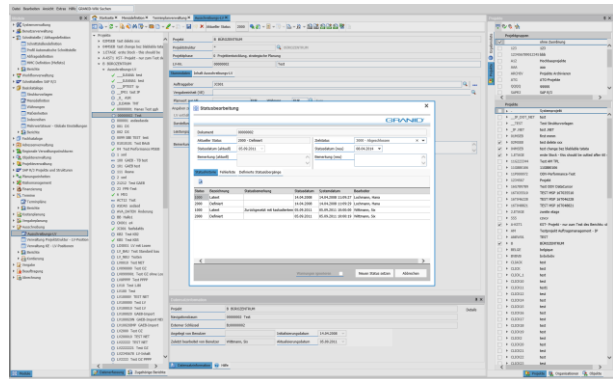


## Web-Enabling

Toolbasierte Dienstleistung zur Migration von .NET Windows-Form-Anwendungen auf RIA/Browser-Anwendungen für Web-, mobile und Cloud-Plattformen

**Web-Enabling ist ein Angebot für Unternehmen und Softwarehäuser, die ihre .NET-Anwendungen modernisieren möchten. Die innovative Migrationslösung setzt auf dem Konzept der Transposition auf und migriert den vorhandenen Client/Server-Code von .NET Windows-Form zu Rich Internet Applications auf HTML5-Basis. Dadurch lassen sich Anwendungen auf den neuesten Web-Plattformen ausführen oder auch schnell und effizient auf Microsoft Azure im SaaS-Modell vermarkten.**



*Auch komplexe Masken können automatisiert in die Browser-Oberfläche umgesetzt werden und erhalten ein frisches Look-and-Feel.*

Mit Web-Enabling profitieren Sie sofort von den erweiterten Möglichkeiten der Web-, Cloud- und mobilen Plattformen, einschließlich dem neuen Modern UI von Microsoft.

### Funktionen und Vorteile

Web-Enabling ist eine Komplettlösung, die die umfassende Modernisierung von Anwendungen zum Bruchteil der Kosten einer Neuerstellung oder Virtualisierung ermöglicht. Darüber hinaus zeichnet sie sich im Vergleich zu anderen Lösungen durch die extrem schnelle Verfügbarkeit für den Praxiseinsatz aus.

- Plattformübergreifender Zugriff: Zukunftssicheres HTML5, das auf jedem Browser, Gerät und Betriebssystem eingesetzt werden kann - von der Cloud bis zu mobilen Anwendungen, von iOS über Android bis zu Microsoft einschließlich Windows Phone und der neuen Windows Modern UI.
- Effizient und schnell: Ihr Quellcode bleibt zu über 95 Prozent unangetastet. Architekturbedingte Änderungen werden automatisch umgesetzt. Die .NET Windows-Form-Schicht wird durch eine HTML5-basierende Bibliothek ersetzt. Web-Enabling überbrückt die Kluft zwischen Client/Server- und Web-Technologien.
- Geringes Risiko: Aus der kostenlosen Grobanalyse ergibt sich ganz präzise und detailliert, wie viel Zeit und Ressourcen für den gesamten Prozess benötigt werden.
- Codeoptimierungen: UI-Upgrades und Code-Modernisierung (Refactoring) sind während des Migrationsprozesses möglich, um zusätzliche Möglichkeiten der Browseroberfläche zu erschließen.
- Vertraute Entwicklungsumgebung: Die standardmäßige Pflege und Weiterentwicklung des Codes erfolgt in Visual Studio in einer reinen .NET-Entwicklungsumgebung.
- Javascript, CSS und Co. führen im Browser zu einer schnellen Web-Anwendung. In der

Entwicklung arbeiten Sie hingegen wie gewohnt zu 100 Prozent mit C# oder VB.NET.

- Im optionalen Single-Source-Ansatz bleibt die bestehende .NET Windows-Form-Oberfläche ohne zusätzlichen Entwicklungsaufwand parallel verfügbar und weiter pflegbar.
- Fortlaufende Weiterentwicklung: Die Arbeit an der ursprünglichen Anwendung muss nicht unterbrochen werden, selbst während der Migration nicht.
- Im Design integrierte Sicherheit für Rich Internet Applications (RIA): Erfüllt selbst die höchsten Sicherheitsanforderungen der Finanzbranche.
- Effizient: 50 Prozent der CPU- und 10 Prozent der Bandbreitenbelegung von konventionellen Virtualisierungs-Ansätzen bedeuten erhebliche Kosteneinsparungen bei den laufenden Kosten.
- Der Microsoft Azure-Deployment-Kalkulator liefert Schätzungen zu den laufenden Kosten in der Cloud nach dem Deployment.

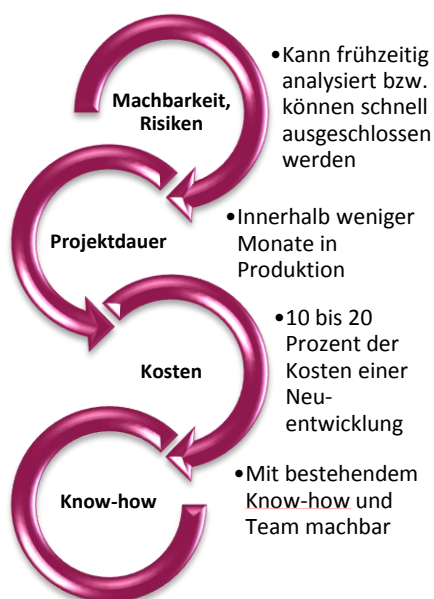
### **Upgrades, Wartung und Weiterentwicklung**

Im Transposition-Prozess unterstützen die Werkzeuge sowohl die Modernisierung der Benutzeroberfläche als auch die Anpassung von Quellcode, der für die Web-Architektur nicht mehr kompatibel ist (Statics, Modale Aufrufe, Lokale Zugriffe, Registry etc.). Die Pflege und Weiterentwicklung des Codes erfolgt in der gewohnten Visual Studio .NET-Entwicklungsumgebung.

### **Bewährtes Vorgehensmodell**

Alle Projekte von fecher laufen nach einem bewährtem Vorgehensmodell mit variablem Servicegrad in mehreren Phasen ab: In der Evaluierungsphase erarbeitet fecher mit potenziellen Kunden eine solide Entscheidungsgrundlage für die Migration der Anwendung. Dazu gehört auch ein Festpreisangebot, das sich nach Code-Umfang und -komplexität richtet. Erst danach startet mit der Umsetzungsphase das eigentliche Projekt. Abschließend stellen umfangreiche Tests sicher, dass die portierte Anwendung in den definierten lokalen, Cloud-, Web- und/oder mobilen Umgebungen voll lauffähig ist.

### **Vorteile der Anwendungsmodernisierung mit fecher**



#### *Impressum & Kontakt:*

Herausgeber: fecher GmbH  
Otto-Lilienthal-Str. 12  
D-63322 Rödermark

Telefon: +49 (6074) 80577-00  
E-Mail: [info@fecher.eu](mailto:info@fecher.eu)  
Website: [www.fecher.eu](http://www.fecher.eu)

Geschäftsführer: Günter Hofmann  
V.i.S.d.P.: Günter Hofmann